



ს ა ქ ა რ თ ვ ე ლ ო
ბორჯომის მუნიციპალიტეტი



განკარგულება:გ-17.17231715

თარიღი:20/06/2023

**ბორჯომის მუნიციპალიტეტის სოფელ ტბაზე მდებარე გეოგრაფიული
ობიექტების (ქუჩა, ჩიხი, შესახვევი) სახელდების შესახებ**

საქართველოს ორგანული კანონის „ადგილობრივი თვითმმართველობის კოდექსის“ 24-ე მუხლის პირველი ნაწილის „ა.ე“ ქვეპუნქტის, 61-ე მუხლის მეორე პუნქტის, „მუნიციპალიტეტის ადმინისტრაციულ საზღვრებში მდებარე გეოგრაფიული ობიექტების სახელდების წესის დამტკიცების შესახებ“ საქართველოს მთავრობის 2015 წლის 1 ივნისის N239 დადგენილების მე-4 მუხლის „ე“ ქვეპუნქტის, მე-7 მუხლისა და საქართველოს რეგიონალური განვითარებისა და ინფრასტრუქტურის სამინისტროს 25/05/2023 წლის N01/1065 წერილის შესაბამისად:

1. ბორჯომის მუნიციპალიტეტის სოფელ ტბაზე არაბული ციფრების გამოყენებით სახელდებულ ქუჩებს, შესახვევებს და ჩიხებს შეეცვალოს სახელწოდება და ეწოდოს:

ა) 1-ლი ქუჩა, 1-ლი ქუჩის შესახვევი, 1-ლი ქუჩის ჩიხი - მიხეილ ჯავახიშვილის ქუჩა, მიხეილ ჯავახიშვილის ქუჩის შესახვევი, მიხეილ ჯავახიშვილის ქუჩის ჩიხი (დანართი N1);

ბ) მე-2 ქუჩა, მე-2 ქუჩის შესახვევი, მე-2 ქუჩის ჩიხი - დიმიტრი ყიფიანის ქუჩა, დიმიტრი ყიფიანის ქუჩის შესახვევი, დიმიტრი ყიფიანის ქუჩის ჩიხი (დანართი N2);

გ) მე-3 ქუჩა - ნიკო ფიროსმანის ქუჩა (დანართი N3);

დ) მე-4 ქუჩა, მე-4 ქუჩის შესახვევი, მე-4 ქუჩის ჩიხი - თორნიკე ერისთავის ქუჩა, თორნიკე ერისთავის ქუჩის შესახვევი, თორნიკე ერისთავის ქუჩის ჩიხი (დანართი N4);

ე) მე-5 ქუჩა, მე-5 ქუჩის ჩიხი გრიგოლ ორბელიანის ქუჩა, გრიგოლ ორბელიანის ქუჩის ჩიხი (დანართი N5).

ვ) მე-6 ქუჩა - ნოდარ დუმბაძის ქუჩა (დანართი N6);

ზ) მე-7 ქუჩა - მერაბ კოსტავას ქუჩა (დანართი N7);

თ) მე-8 ქუჩა, მე-8 ქუჩის ჩიხი - 9 აპრილის ქუჩა, 9 აპრილის ქუჩის ჩიხი (დანართი N8);

ი) მე-9 ქუჩა, მე-9 ქუჩის შესახვევი - შოთა ნიშნიანიძის ქუჩა, შოთა ნიშნიანიძის ქუჩის შესახვევი (დანართი N9);

კ) მე-10 ქუჩა, მე-10 ქუჩის ჩიხი - ანა კალანდაძის ქუჩა, ანა კალანდაძის ქუჩის ჩიხი (დანართი N10);

2. განკარგულება მიღებიდან 10 დღის ვადაში გაეგზავნოს საქართველოს იუსტიციის სამინისტროს მმართველობის სფეროში მოქმედ საჯარო სამართლის იურდიულ პირს საჯარო რეესტრის ეროვნულ სააგენტოს, სახელმწიფო სერვისების განვითარების სააგენტოს, საქართველოს შინაგან საქმეთა სამინისტროსა და საქართველოს ცენტრალურ საარჩევნო კომისიას.

3. განკარგულება მიღებიდან 10 დღის ვადაში გამოქვეყნდეს სსიპ „საქართველოს საკანონმდებლო მაცნეს“ ვებგვერდზე.

4. განკარგულება რეაგირებისათვის გაეგზავნოს ბორჯომის მუნიციპალიტეტის მერიას.

5. განკარგულება ძალაშია ხელმოწერისთანავე.

6. განკარგულება შეიძლება გასაჩივრდეს დაინტერესებული პირის მიერ კანონმდებლობით დადგენილი წესით მისი გაცნობიდან ერთი თვის ვადაში ახალციხის რაიონულ სასამართლოში (ქ. ახალციხე, მებაღეშვილის ქუჩა N60^ა).

დავით ზაალიშვილი

ბორჯომის მუნიციპალიტეტის საკრებულო-
საკრებულოს თავმჯდომარე

გამოყენებულია კვალიფიციური
ელექტრონული ხელმოწერა/
ელექტრონული შტამპი



დანართი N1			
ბორჯომის მუნიციპალიტეტი სოფელი ტბა			
N	გეოგრაფიული ობიექტის არსებული სახელდება	გეოგრაფიული ობიექტის შეცვლილი სახელდება	შენიშვნა
1	1-ლი ქუჩა	მიხეილ ჯავახიშვილის ქუჩა	
2	1-ლი ქუჩის I შესახვევი	მიხეილ ჯავახიშვილის ქუჩის I შესახვევი	
3	1-ლი ქუჩის II შესახვევი	მიხეილ ჯავახიშვილის ქუჩის II შესახვევი	
4	1-ლი ქუჩის III შესახვევი	მიხეილ ჯავახიშვილის ქუჩის III შესახვევი	
5	1-ლი ქუჩის IV შესახვევი	მიხეილ ჯავახიშვილის ქუჩის IV შესახვევი	
6	1-ლი ქუჩის V შესახვევი	მიხეილ ჯავახიშვილის ქუჩის V შესახვევი	
7	1-ლი ქუჩის I ჩიხი	მიხეილ ჯავახიშვილის ქუჩის I ჩიხი	

დანართი N2			
ბორჯომის მუნიციპალიტეტი სოფელი ტბა			
N	გეოგრაფიული ობიექტის არსებული სახელდება	გეოგრაფიული ობიექტის შეცვლილი სახელდება	შენიშვნა
1	მე-2 ქუჩა	დიმიტრი ყიფიანის ქუჩა	
2	მე-2 ქუჩის I შესახვევი	დიმიტრი ყიფიანის ქუჩის I შესახვევი	
3	მე-2 ქუჩის I ჩიხი	დიმიტრი ყიფიანის ქუჩის II ჩიხი	
4	მე-2 ქუჩის II ჩიხი	დიმიტრი ყიფიანის ქუჩის III ჩიხი	

დანართი N3			
ბორჯომის მუნიციპალიტეტი სოფელი ტბა			
N	გეოგრაფიული ობიექტის არსებული სახელდება	გეოგრაფიული ობიექტის შეცვლილი სახელდება	შენიშვნა
1	მე-3 ქუჩა	ნიკო ფიროსმანის ქუჩა	

დანართი N4			
ბორჯომის მუნიციპალიტეტი სოფელი ტბა			
N	გეოგრაფიული ობიექტის არსებული სახელდება	გეოგრაფიული ობიექტის შეცვლილი სახელდება	შენიშვნა
1	მე-4 ქუჩა	თორნიკე ერისთავის ქუჩა	
2	მე-4 ქუჩის I შესახვევი	თორნიკე ერისთავის ქუჩის I შესახვევი	
3	მე-4 ქუჩის II შესახვევი	თორნიკე ერისთავის ქუჩის II შესახვევი	
4	მე-4 ქუჩის I ჩიხი	თორნიკე ერისთავის ქუჩის I ჩიხი	
5	მე-4 ქუჩის II ჩიხი	თორნიკე ერისთავის ქუჩის II ჩიხი	

დანართი N5			
ბორჯომის მუნიციპალიტეტი სოფელი ტბა			
N	გეოგრაფიული ობიექტის არსებული სახელდება	გეოგრაფიული ობიექტის შეცვლილი სახელდება	შენიშვნა
1	მე-5 ქუჩა	გრიგოლ ორბელიანის ქუჩა	
2	მე-5 ქუჩის I ჩიხი	გრიგოლ ორბელიანის ქუჩის I ჩიხი	

დანართი N6			
ბორჯომის მუნიციპალიტეტი სოფელი ტბა			
N	გეოგრაფიული ობიექტის არსებული სახელდება	გეოგრაფიული ობიექტის შეცვლილი სახელდება	შენიშვნა
1	მე-6 ქუჩა	ნოდარ დუმბაძის ქუჩა	

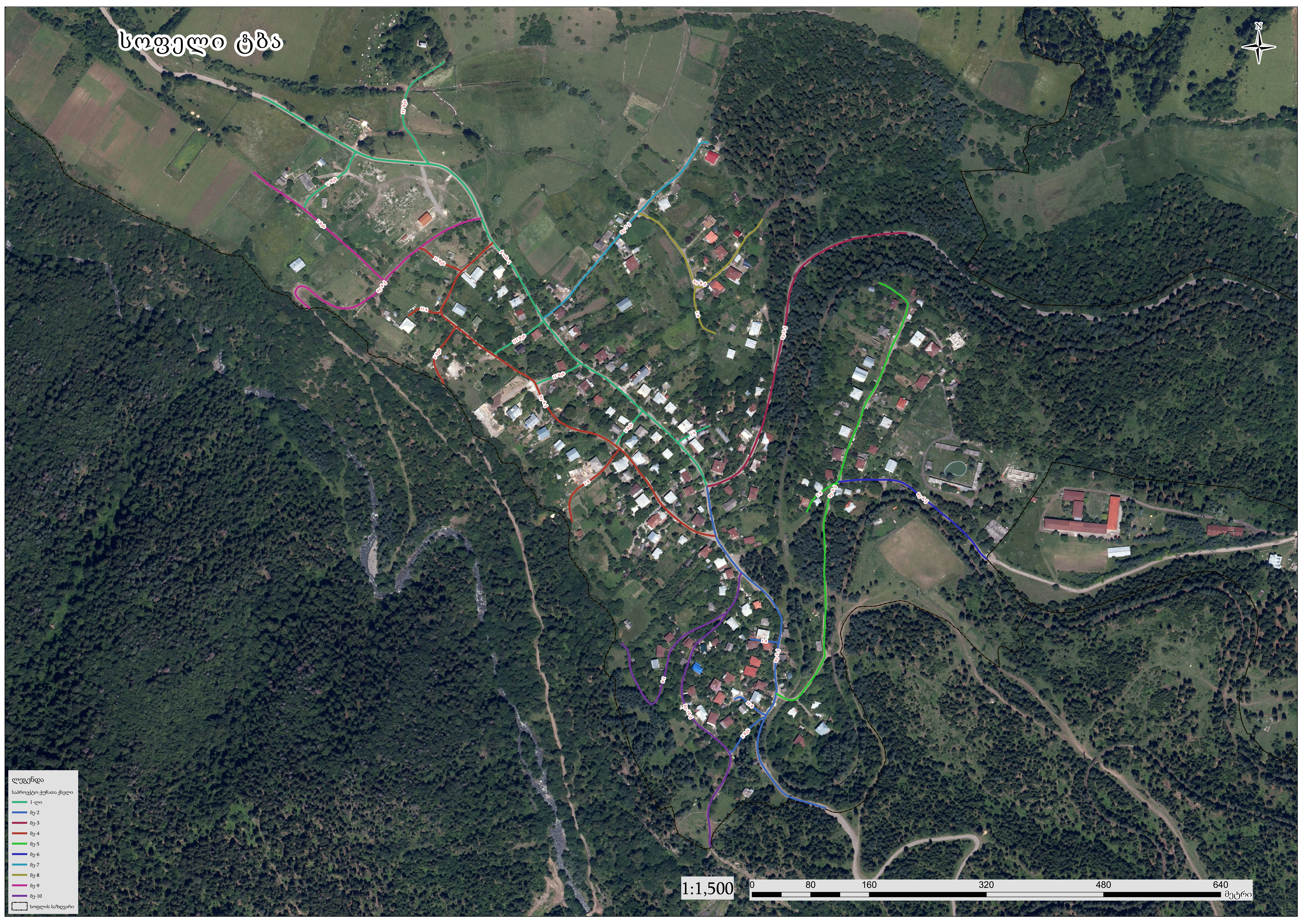
დანართი N7			
ბორჯომის მუნიციპალიტეტი სოფელი ტბა			
N	გეოგრაფიული ობიექტის არსებული სახელდება	გეოგრაფიული ობიექტის შეცვლილი სახელდება	შენიშვნა
1	მე-7 ქუჩა	მერაბ კოსტავას ქუჩა	

დანართი N8			
ბორჯომის მუნიციპალიტეტი სოფელი ტბა			
N	გეოგრაფიული ობიექტის არსებული სახელდება	გეოგრაფიული ობიექტის შეცვლილი სახელდება	შენიშვნა
1	მე-8 ქუჩა	9 აპრილის ქუჩა	
2	მე-8 ქუჩის I ჩიხი	9 აპრილის ქუჩის I ჩიხი	

დანართი N9			
ბორჯომის მუნიციპალიტეტი სოფელი ტბა			
N	გეოგრაფიული ობიექტის არსებული სახელდება	გეოგრაფიული ობიექტის შეცვლილი სახელდება	შენიშვნა
1	მე-9 ქუჩა	შოთა ნიშნიანიძის ქუჩა	
2	მე-9 ქუჩის I შესახვევი	შოთა ნიშნიანიძის ქუჩის I შესახვევი	

დანართი N10			
ბორჯომის მუნიციპალიტეტი სოფელი ტბა			
N	გეოგრაფიული ობიექტის არსებული სახელდება	გეოგრაფიული ობიექტის შეცვლილი სახელდება	შენიშვნა
1	მე-10 ქუჩა	ანა კალანდაძის ქუჩა	
2	მე-10 ქუჩის I ჩიხი	ანა კალანდაძის ქუჩის I ჩიხი	

სოფელი ტბა



ლეგენდა
საპროექტო ქუჩათა ქსელი

- 1-ლი
- მე-2
- მე-3
- მე-4
- მე-5
- მე-6
- მე-7
- მე-8
- მე-9
- მე-10

სოფლის საზღვარი

1:1,500

